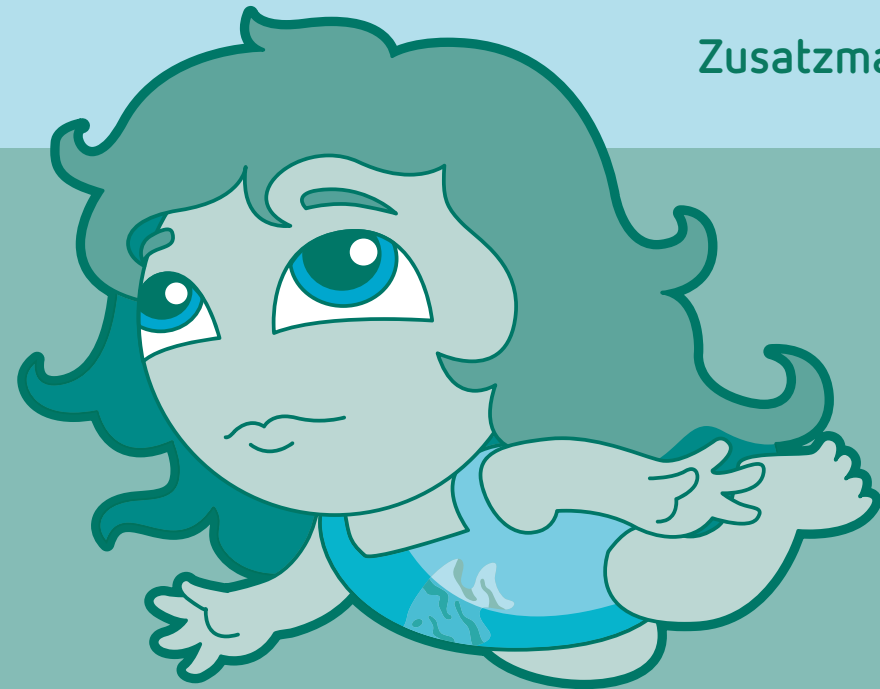


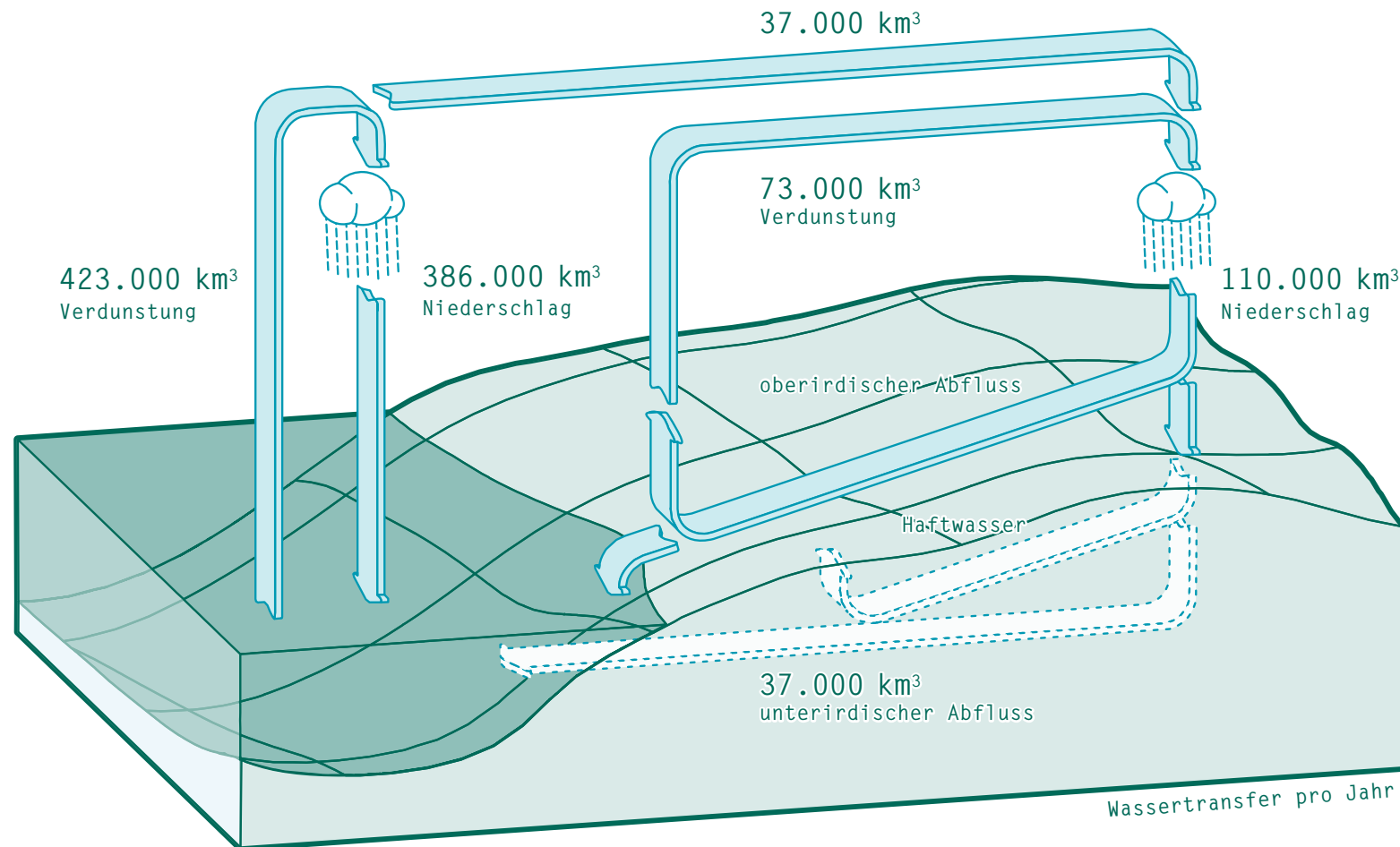
Gebrauchsinformation
für den Planeten Erde für Kinder

Hydrosphäre

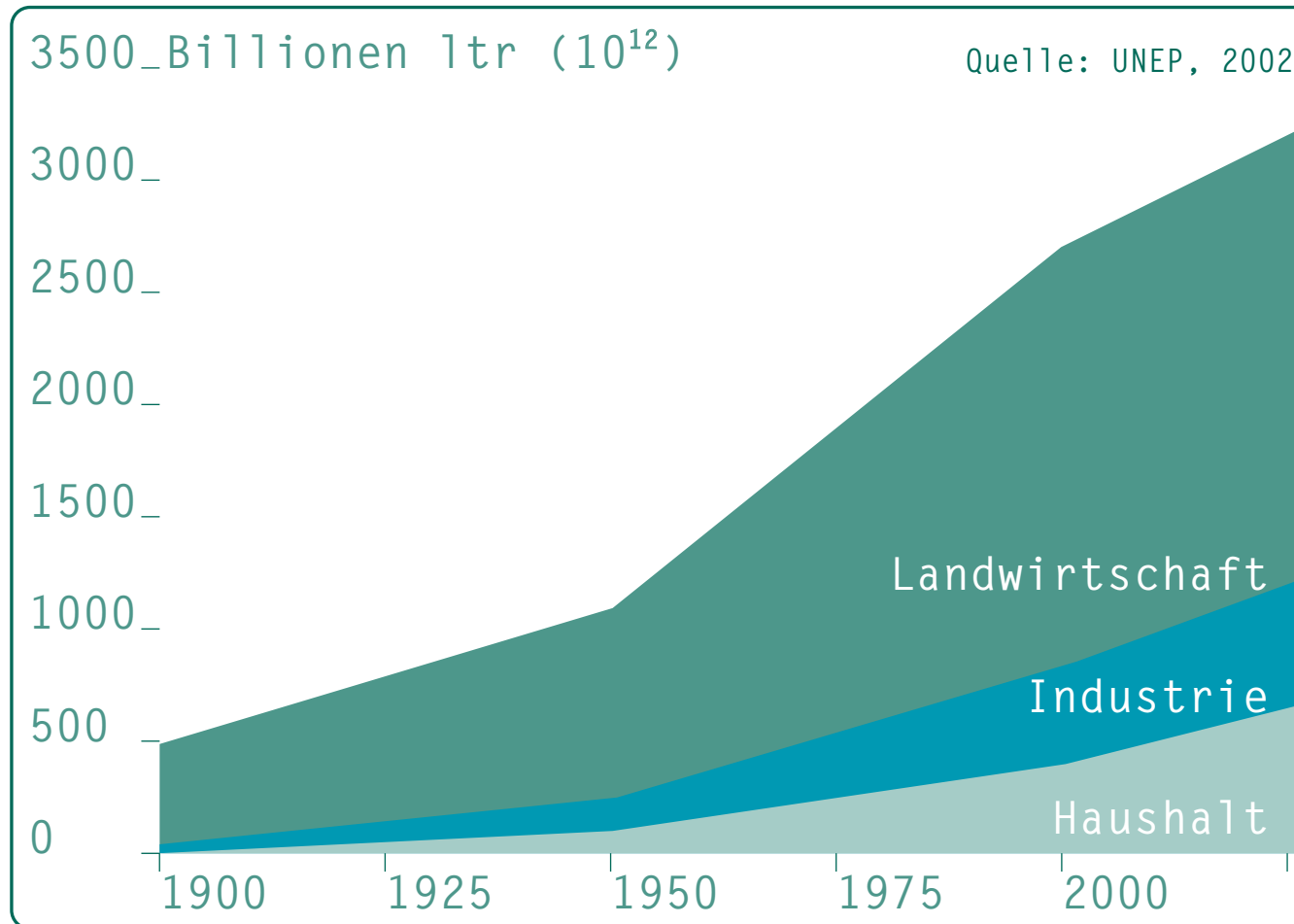
Zusatzmaterialien



Wasserkreislauf:



Weltweiter Wasserverbrauch jährlich:

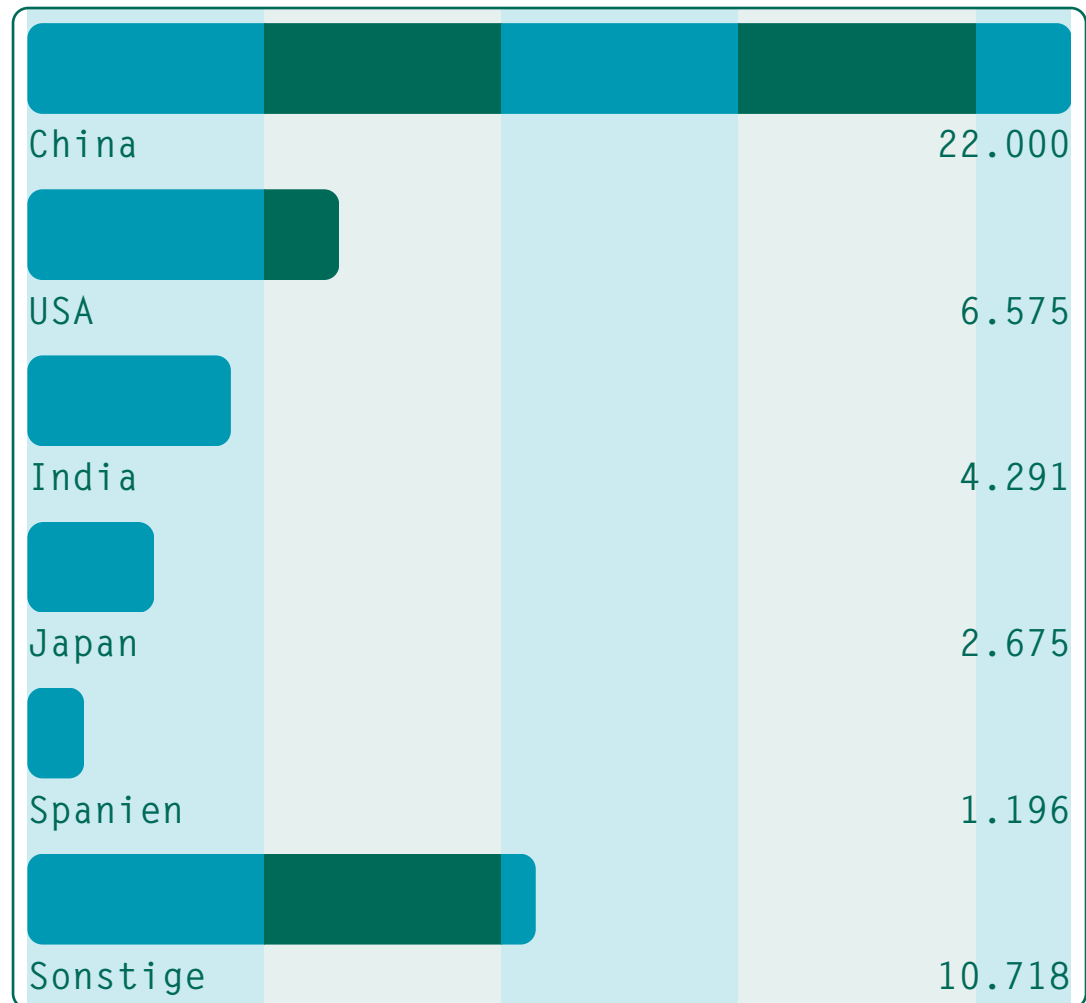


Beispiele für den Wasserfußabdruck von Produkten:

PRODUKT	WASSERVERBRAUCH
1 ltr Milch	1.000 ltr
1 kg Mais	900 ltr
1 kg Weizen	1.300 ltr
1 kg Reis	3.000 ltr
1 kg Rindfleisch	15.500 ltr
1 kg Baumwolle	5.000-40.000 ltr

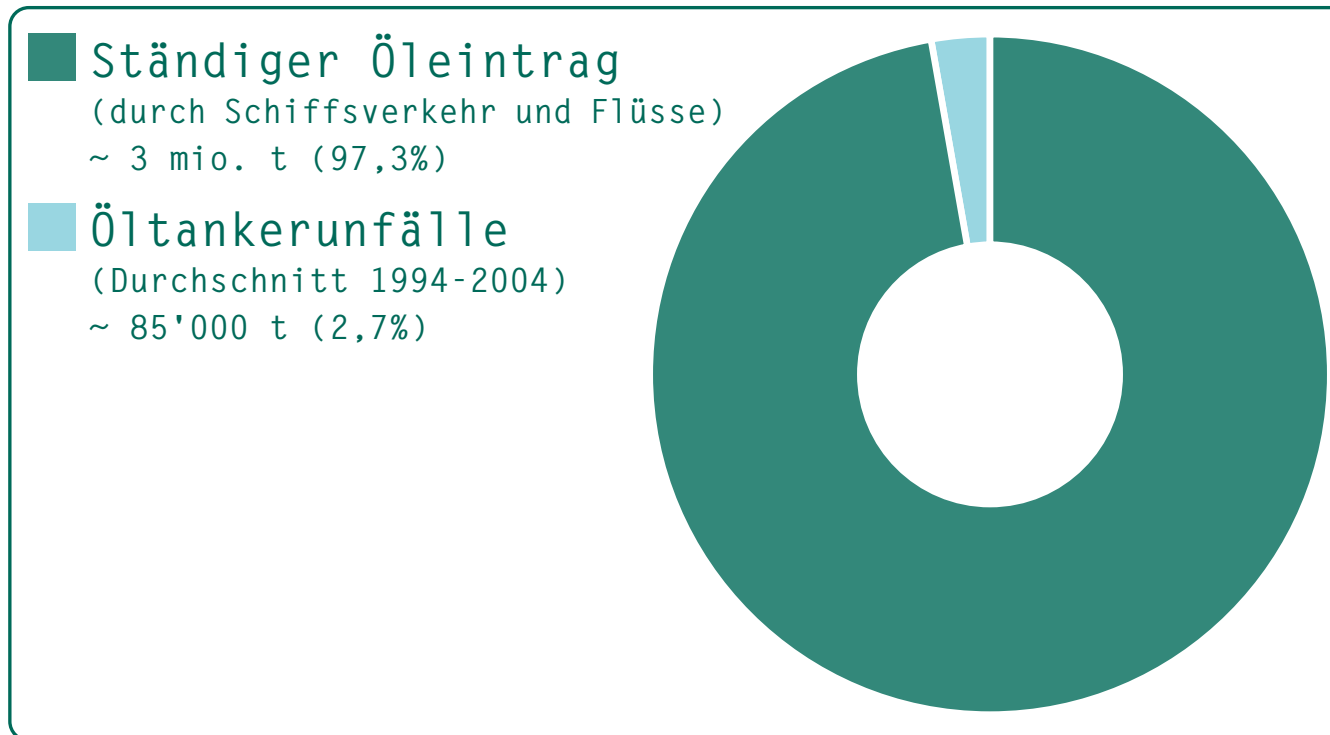
Quelle: www.waterfootprint.org

Es gibt 47.455 Staudämme weltweit:



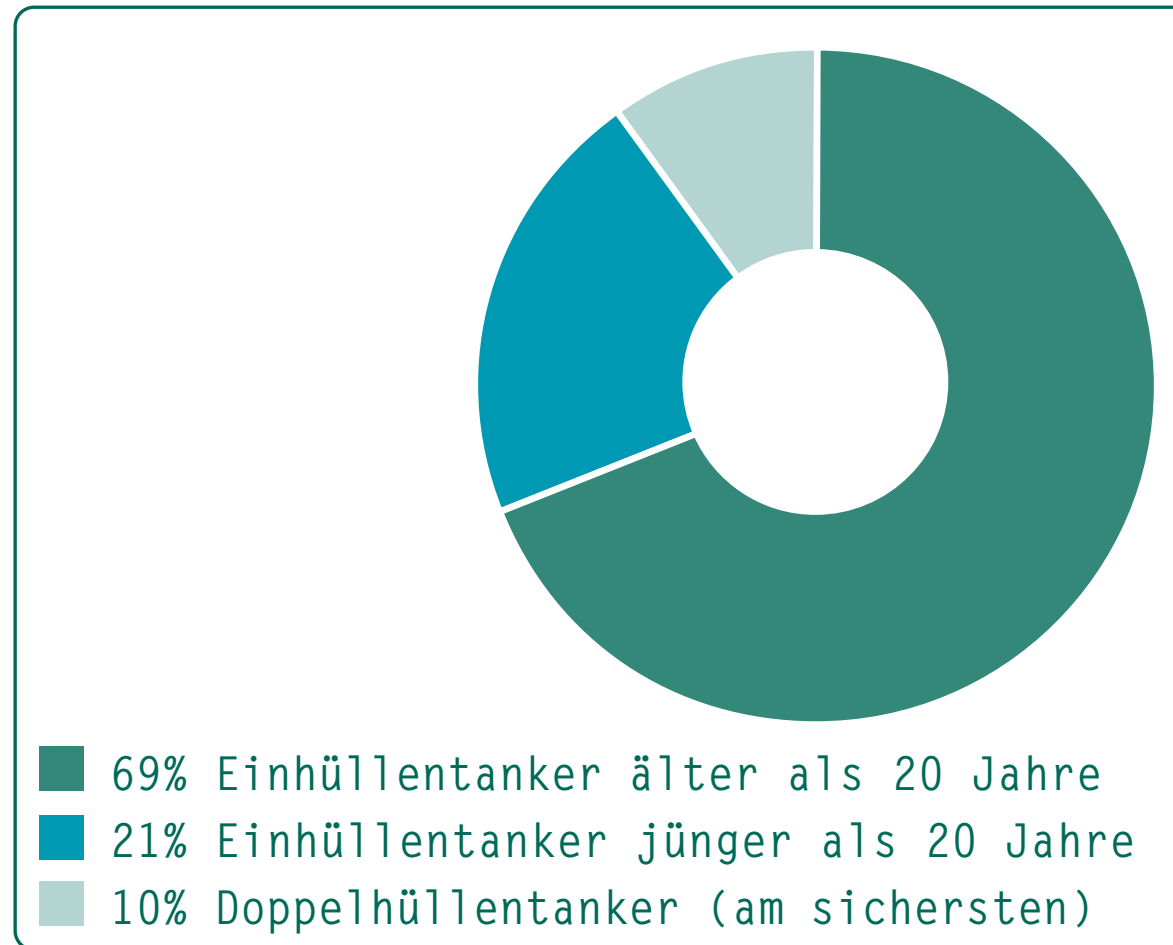
Quelle: WCD Report 2000

Wie kommt das Öl in die Weltmeere?



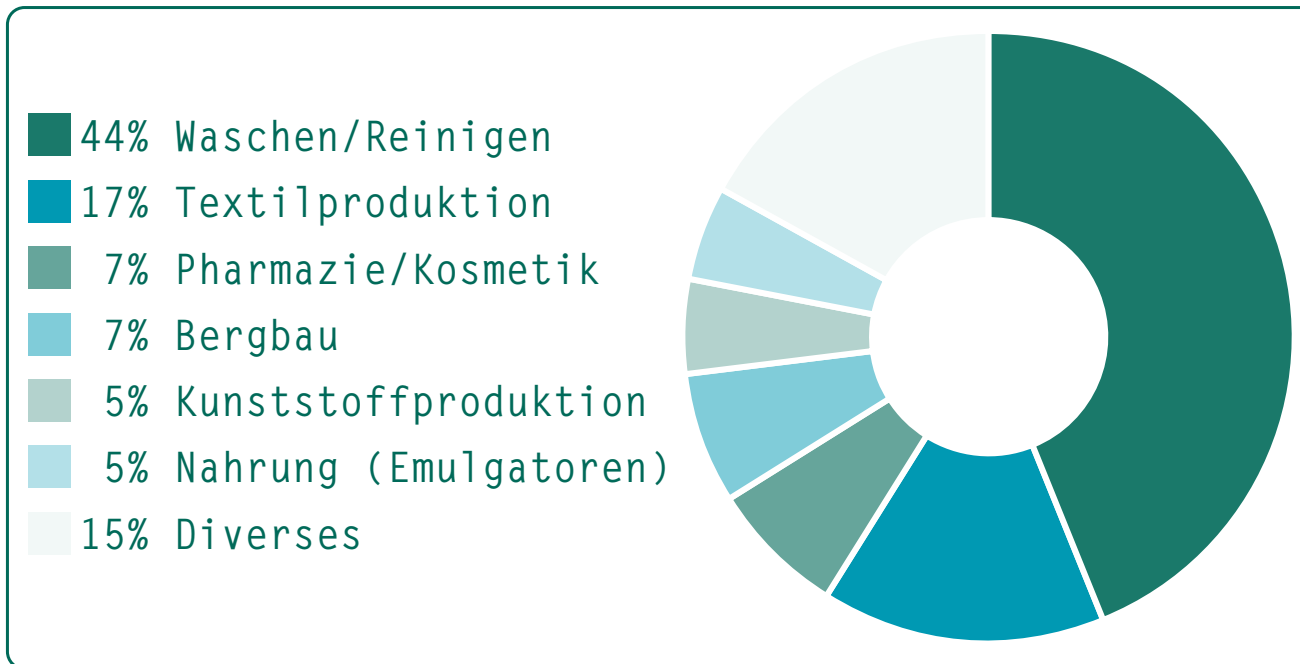
Quelle: Fischer Weltalmanach 2007

Welttankerflotte (und deren Ausstattung):



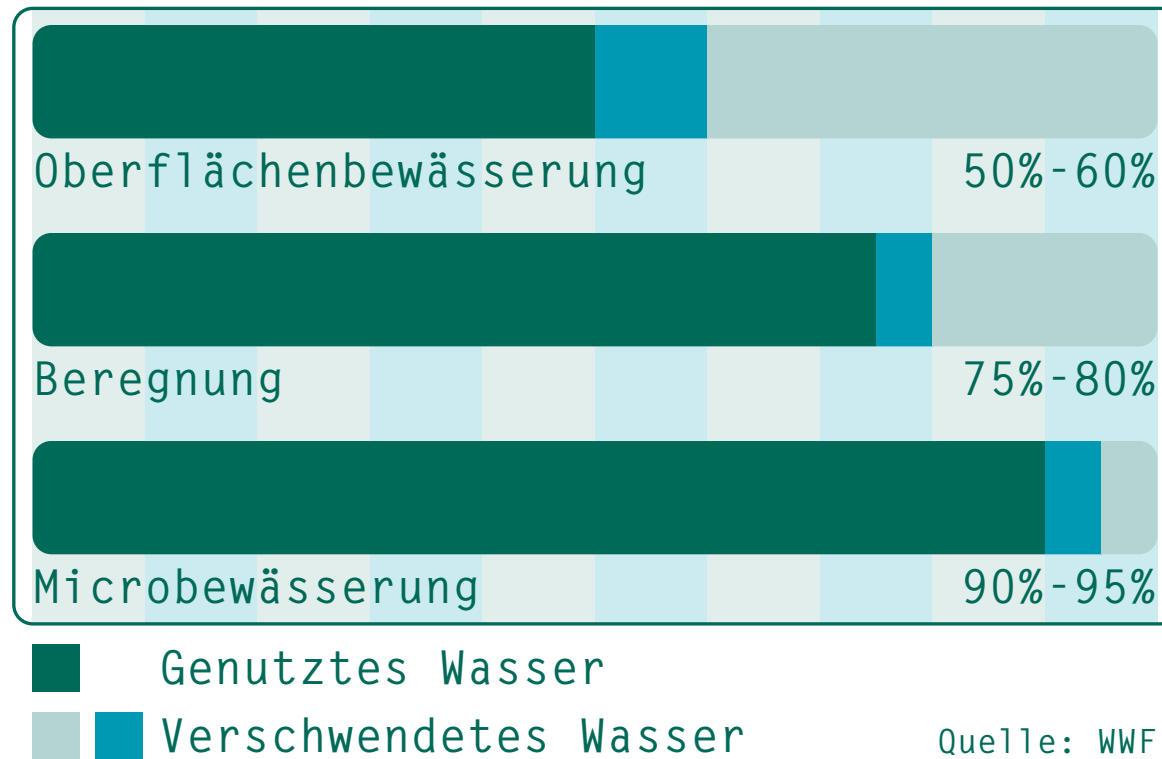
Quelle: BBM-Kreuzlingen

Wodurch gelangen Tenside in unser Wasser?



Quelle: Das visuelle Lexikon der Umwelt

Bewässerungsverfahren im Vergleich:



Quellen und Sonstiges:



Wichtigste Quellen:

WWF, Global2000

UNEP

Lebensministerium

www.iwmi.org

Earthscan

www.faktor-x.info

Idee / GrafikDesign:
Angie Rattay

Infografiken:
Ulrich Einweg

Illustrationen:
Florian Boschitsch

Vielen Dank an:
Michael Hausenblas
Dr. Thomas Lindenthal
Adam Pawloff
André Karsai
Brigitte Rattay
Harald Müller
Björn Helpap
Forum Umweltbildung!

Mehr Grafiken, Infos und Quellen
zu den wissenschaftlichen Inhalten
findet Ihr auf: www.neongruen.net!

**FÜR KINDER ERREICHBAR
AUFBEWAHREN!**

→ Förderer / Unterstützer:

ZIT ZIT ZENTRUM
FÜR INNOVATION
UND TECHNOLOGIE

Die Technologieagentur der Stadt Wien.


lebensministerium.at

departure
wirtschaft, kunst und kultur gmbh


**NEON
GREEN
NETWORK**